



**burgenland**  
die sonnenseite österreichs

CAMPING IM BURGENLAND  
**ABENTEUER-  
LUSTIG.**

CAMPING IM BURGENLAND 2026

# DER INHALT AUF EINEN BLICK

**03** Übersicht Burgenland

**04** Zeichenerklärung, Copyrights & Hinweise

**05** Burgi - digitale Reisebegleiterin

**06** Burgenland Card

## **08** NORDBURGENLAND - NEUSIEDLER SEE CAMPINGPLÄTZE

**09** Andau  
Campingplatz Andau

**10** Breitenbrunn am Neusiedler See  
Campingplatz am Neuen Strand Neusiedler See

**11** Donnerskirchen  
Camping Sonnenwaldbad

**12** Frauenkirchen  
Camping-Paula

**13** Oggau am Neusiedler See  
Campingplatz Oggau

**14** Podersdorf am See  
Strandcamping Podersdorf am See

**16** Purbach am Neusiedler See  
Storchencamp Purbach

**17** Rust  
Storchencamp Rust

**18** St. Andrä am Zicksee  
Campingplatz St. Andrä am Zicksee

## STELLPLÄTZE

**19** Frauenkirchen  
St. Martins Therme & Lodge

**Illmitz**  
Wohnmobil - Stellplatz Galumbo

**20** Illmitz  
Bio Weinbau Hans Gangl  
Reisemobilstellplatz Gästehaus Strommer

**21** Mörbisch am See  
CamÖ Camping Mörbisch  
**Neusiedl am See**  
Stellplatz „Am Hafen“ Neusiedl am See

## **23** MITTELBURGENLAND - ROSALIA CAMPINGPLÄTZE

**24** Neufeld  
Camping Neufelder See

## STELLPLÄTZE

**25** Lutzmannsburg  
Sunny Budget Camping Sonnentherme  
**Lockenhaus**  
Camping Car Park Lockenhaus

**26** Oberpullendorf  
Sonnenland Stellplatz

## **27** SÜDBURGENLAND CAMPINGPLÄTZE

**28** Jennersdorf  
Campingplatz Jennersdorf

**29** Hannerdorf  
NATurBAdeparadiesBURg

## STELLPLÄTZE

**30** Königsdorf  
Reisemobil-Stellplatz-Thorschütz  
**Neustift an der Lafnitz**  
Heurigenstadt Ehrenhöfer

**31** my burgenland Shop

**32** Radfahren im Burgenland

**33** Wandern im Burgenland

**34** my burgenland Travel

**35** Burgenland Gutschein

# NACHHALTIGER NATURTOURISMUS IM BURGENLAND.

Nachhaltiger Urlaub wird zum Erlebnis:

Ankommen, durchatmen und genießen – im Burgenland wird nachhaltiger Tourismus zur geliebten Herzenssache. In einer Zeit, in der umweltbewusstes Reisen immer mehr an Bedeutung gewinnt, lädt das Burgenland als Vorreiterregion für sanften Tourismus zum Entdecken, Entspannen und Genießen ein. Mit einem Angebot, das österreichweit einzigartig ist: kostenlose öffentliche Verkehrsmittel mit der Burgenland Card, zertifizierte Nachhaltigkeit mit dem Österreichischen Umweltzeichen und TourCert-Siegel – und das alles eingebettet in eine malerische Naturlandschaft, die zum Verweilen einlädt.

Erleben Sie Urlaub, der nicht nur gut tut – sondern auch Gutes tut.



## ZEICHENERKLÄRUNG

GJ	Ganzjährig		Duschen mit Kalt- und Warmwasser		Kinderspielplatz
HS	Hauptsaison		Toiletten		Segeln
VNS	Vor- & Nachsaison		Ausguss für Chemikaloiletten		Segelschule
	Burgenland Card inklusive		Entsorgungsmöglichkeit für Reisemobile		Windsurfschule
	Bett+Bike		Geschirrpülbecken		WLAN
	E-Auto Ladestation		Wäschewaschbecken		Tennisplatz
	Seebad in unmittelbarer Nähe		Waschmaschine		Tenniskurse
	Freibad in unmittelbarer Nähe		Trockner		Reiten
	Wiese, Gras oder Rasen		Lebensmittelversorgung am Platz		Golf
	Erboden		Imbiss am Platz		Radverleih
	Gute Bepflanzung mit Sträuchern und Bäumen		Gaststätte bzw. Restaurant am Platz		Urlaub beim Winzer
	Barrierefrei		Stromanschlüsse für Caravans und Reisemobile		Alle Preise sind exkl. Ortstaxe (€ 4,50 pro Person und Nacht ab dem 18. Geburtstag, Stand 1.2.2026) aller Abgaben wie Ust, Burgenland Card (Kennzeichnung der Mitgliedsbetriebe mit Piktogramm). Von-Bis-Preise für Kinder, Jugendliche usw. sind bis zum jeweils vollendeten Lebensjahr zu verstehen.
	Einzelwaschkabinen mit Kalt- und Warmwasser		Stromanschlüsse/CEE-Norm-Steckdosen		
	Waschbecken mit Kalt- und Warmwasser				

## COPYRIGHTS & HINWEISE

TITELSEITE: Camping & Baden\_Podersdorf Tourismus\_MotionManager  
 ÜBERSICHTSKARTE: Red Bull Media\_Andreas Posselt  
 NORDBURGENLAND: Burgenland Tourismus\_MFilm  
 CAMPINGPLATZ ANDAU: Marktgemeinde Andau\_Steve Haider  
 CAMPINGPLATZ AM NEUEN STRAND NEUSIEDLER SEE: Esterhazy Betriebe  
 AG\_Lisa Schulcz, Tina Zarits, Daniel Aufner  
 CAMPING SONNENWALDBAD: Freizeit- und Tourismusbetriebe\_Manuela Schmitner & Maria Gruber  
 CAMPING-PAULA: Helmut Hochedlinger  
 CAMPINGPLATZ OGGAU: Camping & Hafenbetriebsges.m.b.H.\_Marie-Luis Butterfly  
 STRANDCAMPING PODERSDORF AM SEE: Strandcamping Podersdorf am See\_David Pokorny, Motion Manager  
 STORCHENCAMP PURBACH: Camping Betriebsgesellschaft m.b.H. & Co KG  
 STORCHENCAMP RUST: Ruster Freizeit Center & Camping BetriebsgesmbH & Co KG  
 CAMPINGPLATZ ST. ANDRÄ AM ZICKSEE: Marktgemeinde St. Andrä am Zicksee  
 ST. MARTINS THERME & LODGE: Leander Khil  
 WOHNMOBIL – STELLPLATZ GALUMBO: Galumbo OG\_Katharina Maria Galumbo  
 BIO WEINBAU HANS GANGL: Ing.Hans Gangl  
 REISEMOBILSTELLPLATZ GÄSTEHAUS STROMMER: Steve Haider  
 CAMÖ CAMPING MÖRBISCH: Bootsservice Mörbisch GmbH\_Eric Halwax Photo Art

STELLPLATZ „AM HAFEN“ NEUSIEDL AM SEE: Freizeitbetriebe Neusiedl am See GmbH\_Maria Hollunder  
 MITTELBURGENLAND: TVB Mittelburgenland-Rosalia\_Claudia Schlager  
 CAMPING NEUFELDER SEE: Neufeldersee Betriebs GmbH  
 SUNNY BUDGET CAMPING SONNENTHERME: Sonnentherme Lutzmannsburg-Frankenau GmbH.  
 CAMPING CAR PARK LOCKENHAUS: Camping-Car Park Deutschland GmbH  
 SONNENLAND STELLPLATZ: Shutterstock/Agentur7301  
 SÜDBURGENLAND: Burgenland Tourismus\_Christian Krammer  
 CAMPINGPLATZ JENNERSDORF: Freibad Jennersdorf\_5komma5sinne\_Rene Strasser  
 NATURBADeparadiesBURG: Gemeinde Hannersdorf\_Gerhard Klepits, Tourismusverband Südburgenland\_RobertB  
 REISEMOBIL-STELLPLATZ-THORSCHÜTZ: Thorschütz Jürgen  
 HEURIGENSTADL EHRENHÖFER GMBH: Gerald Ehrenhöfer  
 RADELN IM BURGENLAND:  
 • Norden: Burgenland Tourismus\_Stefan Gergely  
 • Mitte: Burgenland Tourismus\_Neubauer  
 • Süden: TVB Südburgenland\_Fotografie RobertB  
 • Trails: TVB Südburgenland\_Benjamin Stelczenmayr  
 PANNONISCH WANDERN:  
 • Norden: Burgenland Tourismus\_Paul Szimák  
 • Mitte: Burgenland Tourismus\_stills&emotions  
 • Süden: TVB Südburgenland\_Fotografie RobertB

Für etwaige Änderungen, Fehler, Irrtümer, Druck- und Satzfehler wird keine Haftung übernommen.

**Inhalt:** Beigestellt von den jeweiligen Betrieben bzw. Tourismusverbänden.

**Medieninhaber und Herausgeber:** Tourismusverband Nordburgenland, 7100 Neusiedl am See

**Grafik:** Werbeagentur ERFINDERISCH] - erfinderisch.at | **Druck:** Wograndl Druck GmbH | **Stand:** Dezember 2025



©Burgenland Tourismus\_stills&emotions

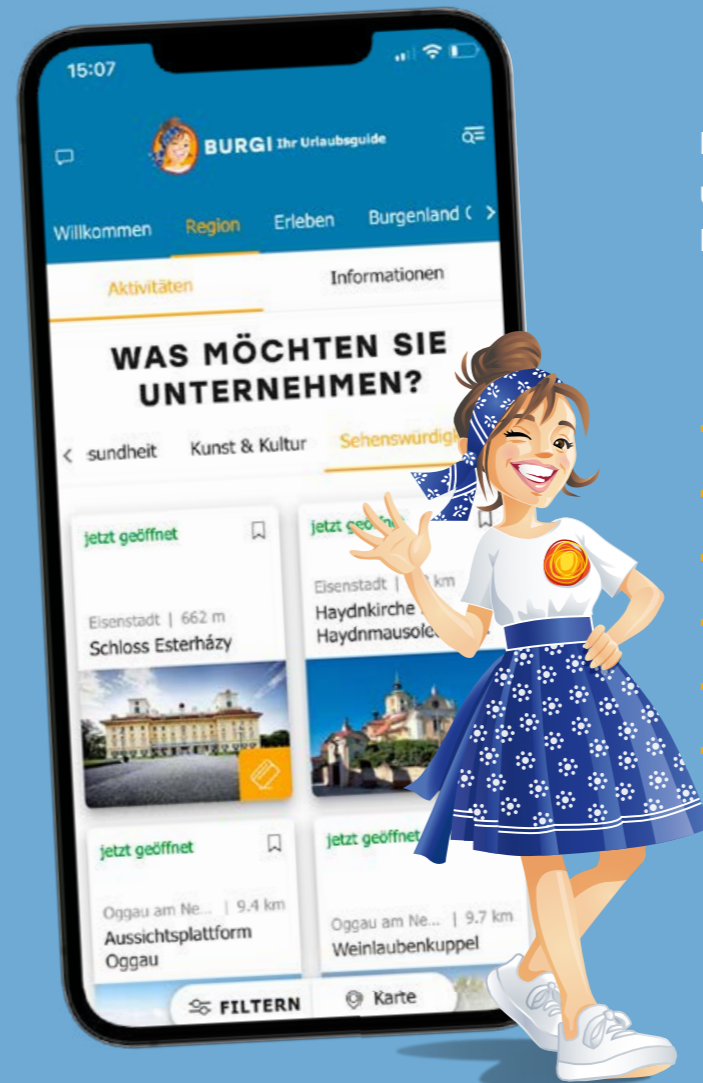
**HALLO, ICH BIN BURGI!**  
 Während Ihres Aufenthaltes helfe ich Ihnen gerne bei der Urlaubsplanung!



Burgi versorgt Sie mit sonnigen Tipps und nützlichen Infos für Ihren Urlaub. **Kostenlos auf Ihrem Smartphone.**

### DAS HÄLT BURGI FÜR SIE BEREIT:

- ➔ Burgenland Card samt Vorteilswelt
- ➔ Sehenswürdigkeiten und Ausflugsziele
- ➔ Gastronomie - vom Winzer bis zum Haubenlokal
- ➔ Veranstaltungen und Erlebnisse
- ➔ Radwege und Wandertouren
- ➔ Wettervorschau und Livebilder



Mehr Infos auf [burgi.burgenland.info](http://burgi.burgenland.info)

# GRENZENLOSES URLAUBSVERGNÜGEN MIT DER BURGENLAND CARD

©Burgenland Tourismus\_Stefán Gergely



GRATIS  
ÖFFI  
NUTZUNG\*



## TOP-ATTRAKTIONEN IM BURGENLAND

## EINE KARTE, VIELE VORTEILE!

Ab der ersten Übernachtung in allen Partner-Unterkünften.

Die Burgenland Card ist der Schlüssel zum Urlaubsglück, denn sie eröffnet Ihnen eine Vielzahl an fantastischen Möglichkeiten für Ihre Urlaubsgestaltung – und das im gesamten Burgenland. Mit anderen Worten: Sie können damit **mehr als 380 der schönsten Attraktionen und Freizeiteinrichtungen\*** vom Neusiedler See über Mittelburgenland-Rosalia bis zum idyllischen Südburgenland gratis oder vergünstigt genießen.

### Gut zu wissen:

Achten Sie bereits bei Ihrer Buchung auf das Burgenland Card-Symbol und kosten Sie Ihren Urlaub voll aus! Die Burgenland Card wartet in **einer von über 680 Partner-Unterkünften\*** gratis ab der ersten Nacht für die Dauer Ihres Aufenthaltes auf Sie – analog oder digital für Ihr Handy.

Viel Vergnügen wünscht Burgenland Tourismus!

\* Die detaillierte Übersicht aller Partner-Unterkünfte und Attraktionen finden Sie im Internet auf [card.burgenland.info](http://card.burgenland.info)



### BEWEGUNG

- BurgenRADland Fahrrad-Pannenhilfe, ARBÖ ✦
- Seebäder rund um den Neusiedler See ✦
- zahlreiche Badeseen und Freibäder ✦
- Burgenland Trails - Mountainbike Trails ✦
- zahlreiche E-Bike- und Radverleihe %

### FAHRRADFÄHREN

- Schifffahrt Gangl Illmitz %
- Schifffahrt Drescher Line Mörbisch %

### ÖFFENTLICHER VERKEHR

- Öffentlicher Verkehr Bus und Bahn im gesamten Burgenland ✦
- BAST burgenländisches Anruf-Sammeltaxi ✦
- ausgewählte Stadt- & Gmoa Busse ✦
- Linie REX6 - Raaberbahn (Sopron) ✦
- Europcar Automiete %

### KULTUR

- zahlreiche Schlösser, Museen, Burgen und Ausstellungen %
- zahlreiche Stadtführungen ✦
- Winterwunder Mörbisch und ausgewählte Adventmärkte ✦
- Konzertreihe classic.Esterházy %
- Liszt Festival Raiding %
- Ceramico Erlebnisführung ✦
- div. ungarische Kultureinrichtungen ✦ %

### FAMILIE

- Familien-Erlebniswelt PODOplay ✦
- Reptilien Zoo Forchtenstein ✦
- div. Lake's Escape Angebote %
- Sonnenland Draisinentour und Segwaytour %
- Museumskoffer Schloss Esterházy ✦
- Rösslhof Hubner Deutsch Kaltenbrunn ✦
- Bummelzug Lutzmannsburg ✦
- Eis-Greißler Krumbach - Eiszeitreise ✦

### NATUR

- Führungen im Nationalpark Neusiedler See - Seewinkel ✦
- Elektro-Hybrid-Pferdekutschenfahrt ✦
- Naturpark Raab ✦
- Naturpark in der Weindidylle ✦

### KULINARIK

- my burgenland Shop Parndorf ✦
- Haller's Bull Beef Tasting Markt Allhau ✦
- Pralinenmanufaktur Spiegel Bad Tatzmannsdorf ✦
- Vulcano Schinkenmanufaktur ✦
- Romeo Caviar, Mariasdorf ✦
- Kirschen-Genussquelle Strohmayer %
- Zotter Schokoladenfabrik Riegersburg %
- KaffeeLand Hainisch Oberschützen ✦

### WEIN

- zahlreiche Verkostungen, Vinotheken, Weingüter & Weinveranstaltungen ✦

### WELLNESS

- Sonnentherme Lutzmannsburg ✦ %
- St. Martins Therme %
- Avita Therme %
- Thermenresort Loipersdorf %
- Allegria Thermenresort Stegersbach ✦ %
- Tageswellness Puchas Genussshotel Kukmirn %

QR Code scannen und viele weitere Gratis-Leistungs- und Bonuspartner entdecken!



✦ Freier Eintritt % Reduzierter Eintritt

Änderungen vorbehalten | Stand Oktober 2025



# PANNONISCHER WEITBLICK AM NEUSIEDLER SEE

Imposante Bergpanoramen, verschneite Pisten und von Kühen gesprenkelte Almwiesen sucht man rund um den Neusiedler See vergeblich. Womit wir unsere Gäste beeindrucken? Wie wäre es mit dem tiefst gemessenen Punkt Österreichs, bunt blühenden Trockenrasen, grauen Steppenrindern, weißen Barockeseln, seltenen Przewalski Pferden und einer Weite, die oft selbst Einheimischen noch den Atem raubt? Wem das noch nicht reicht, dem erzählen wir gerne von unseren charmanten Heurigen, bodenständigen Wirtshäusern und der gehobenen Gastronomie.

Pannonische Schmankerl von herzhaft bis exquisit, edle Weine und süße Verführungen, die einem das Wasser im Mund zusammenlaufen lassen, werden dort mit typisch burgenländischer Gastfreundschaft serviert. Rund 1.000 km Radwege auf 12 beschilderten Routen laden zum Entdecken ein. Wir könnten Ihnen noch seitenweise von den Schönheiten der Region Neusiedler See erzählen, doch am besten überzeugen Sie sich selbst. Erstklassige Urlaubstipps für Ihren Urlaub im Nordburgenland finden Sie unter: [neusiedlersee.com](http://neusiedlersee.com)

**Erlebnisregion Nordburgenland**  
 Obere Hauptstraße 24, 7100 Neusiedl am See  
 +43 2167 8600  
[info@neusiedlersee.com](mailto:info@neusiedlersee.com)  
[neusiedlersee.com](http://neusiedlersee.com)

## CAMPINGPLATZ ANDAU



**Marktgemeinde Andau**  
 Ödenburgerstraße 99  
 7163 Andau  
 +43 2176 2301-30  
[camping@andau-gemeinde.at](mailto:camping@andau-gemeinde.at)  
[www.andau-gemeinde.at](http://www.andau-gemeinde.at)

Preise/Campinggäste pro Nacht in €	GJ
Erwachsene	7,00
Kinder bis 5 Jahre	frei
Kinder von 6 bis 14 Jahre	5,00
PKW	3,50
Wohnwagen	5,00
Zelt	5,00
Motorrad	2,50
Wohnmobil: Caravan	6,00
Strom/pro Parzelle: Pauschale	5,00
Müllabfuhr/p.P.: Pauschale	1,50
Hunde (pro angefangene Woche)	3,00
Preise exkl. Ortstaxe	

### Platztyp



### Ausstattung



### Aktivitäten, Besonderheiten



**BESCHREIBUNG:** Der Campingplatz Puztasee liegt am Ortsrand von Andau, umgeben von Weingärten. Der angrenzende Badensee lockt im Sommer mit hervorragender Wasserqualität und einer schattigen Liegewiese nicht nur Wasserratten an. Besuchen Sie unseren Campingplatz und überzeugen Sie sich selbst! Geheimtipp!

**ÖFFNUNGSZEITEN:** 15. April-15. Oktober 2026

**LAGE:** Ortsrand, westlich von Andau

**GESAMTGRÖSSE:** 15 ha (inkl. Badensee)

**HAUSTIERE:** willkommen

**STELLPLÄTZE:** 314 Stellplätze, Saisonstellplätze auf Anfrage

## CAMPINGPLATZ AM NEUEN STRAND NEUSIEDLER SEE



**Neuer Strand Betriebs-GmbH**  
Seebad  
7091 Breitenbrunn am Neusiedler See  
+43 2683 5252  
camping@neuerstrand.at  
[www.neuerstrand.at](http://www.neuerstrand.at)



Preise/Campinggäste pro Nacht in €	GJ
Erwachsene	12,90
Kinder bis 5 Jahre	frei
Kinder von 6 bis 14 Jahre	8,50
Platzmiete Wohnwagen/Wohnmobil inkl. Strom	12,90
Platzmiete Premium	22,90
Platzmiete Zelt (Autofreie Zone)	9,90
Hund	4,70
Glampingzelt	98,00
Mietwohnwagen	ab 115,00

Preise exkl. Ortstaxe

### Platztyp



### Ausstattung



### Aktivitäten, Besonderheiten



**BESCHREIBUNG:** Raus aus der Stadt, raus aus dem Alltag und morgens am Wasser erwachen - das ist Camping & Glamping bei uns am Neuen Strand Neusiedler See. Unsere einzigartige Kulisse bietet Platz für alle, um sich bei uns heimisch einzurichten. Zur Stärkung zwischendurch gibt es die Strandbar mit Snacks und Urlaubsstimmung sowie die Greißlerei mit ihrem vielfältigen Sortiment an regionalen Leckereien.

**ÖFFNUNGSZEITEN:** 1. April-31. Oktober 2026

**LAGE:** Campingplatz direkt am Strand

**HAUSTIERE:** willkommen

**STELLPLÄTZE:** 40

## CAMPING SONNENWALDBAD



**Freizeit- u. Tourismusbetriebsgesellschaft  
Donnerskirchen GesmbH & CO KG**  
Badstraße 25  
7082 Donnerskirchen  
+43 676 4124840, +43 676 4124844  
sonnenwaldbad@donnerskirchen.at  
[www.sonnenwaldbad.at](http://www.sonnenwaldbad.at)



Preise/Campinggäste pro Nacht in €	GJ
Erwachsene	8,00
Kinder von 6 bis 15 Jahre	5,00
Stellplatz inkl. Strom	13,00
Müll (pro Tag)	3,50
Hund	3,50

Preise exkl. Ortstaxe

### Platztyp



### Ausstattung



### Aktivitäten, Besonderheiten



**BESCHREIBUNG:** Liebe Camper! Direkt neben unserem Sonnenwaldbad erwartet Sie unser familienfreundlicher Campingplatz mit einem wunderschönen Blick über den Neusiedler See. Ein gut bürgerliches Restaurant vor Ort rundet unser Angebot ab. Gratiseintritt ins Sonnenwaldbad!

**ÖFFNUNGSZEITEN:** laut Website

**LAGE:** Unser in mehreren Terrassen angeordneter Campingplatz liegt zwischen dem bewaldeten Leithagebirge, den Weingärten und dem Neusiedler See.

**GESAMTGRÖSSE:** 3.500 m<sup>2</sup>

**HAUSTIERE:** gegen eine Gebühr willkommen

**STELLPLÄTZE:** 31

## CAMPING-PAULA



**Camping-Paula**  
 Helmut Hochedlinger  
 Mönchhoferstraße 17  
 7132 Frauenkirchen  
 +43 664 4745826, +43 2172 2878  
 camping-paula@aon.at  
[www.camping-paula.com](http://www.camping-paula.com)

Preise/Campinggäste pro Nacht in €	VNS	HS	GJ
Erwachsene ab 18 Jahre	10,00	11,00	
Jugendliche von 14 bis 17 Jahre	9,00	10,00	
Kinder von 6 bis 13 Jahre	5,00	6,00	
PKW	4,00	5,00	
Hund	5,00	6,00	
Wohnwagen	5,00	6,00	
Wohnmobil	7,00	8,00	
Motorrad / Moped	2,00	2,20	
Zelt	3,00	3,50	
Strom: Pauschale bis 3 Nächte / pro Nacht			6,00
Strom: Pauschale ab 3 Nächte bei Bedarf pro kWh			1,00

Preise exkl. Ortstaxe

HS: 1. Juni-31. August 2026

**Platztyp**



**Ausstattung**



**Aktivitäten, Besonderheiten**



**BESCHREIBUNG:** Der familienfreundliche Campingplatz „Camping-Paula“ in Frauenkirchen, im Zentrum des Seewinkels, stellt sich vor! Ob mit Wohnwagen oder Zelt, hier schlägt jedes Camperherz höher. Gäste schätzen vor allem die zentrale, aber dennoch ruhige Lage abseits des Trubels, das großzügige Schattenangebot, sowie die freundliche und herzliche Atmosphäre am Platz.

**ÖFFNUNGSZEITEN:** 30. Apri-30. September 2026

**LAGE:** Der Campingplatz befindet sich in Frauenkirchen im Zentrum des Seewinkels, wo alle touristischen Highlights in kürzester Zeit angefahren werden können. Das Einkaufszentrum ist zu Fuß erreichbar.

**GESAMTGRÖSSE:** 4 ha

**HAUSTIERE:** willkommen

**STELLPLÄTZE:** 100

## CAMPINGPLATZ OGGAU



**Camping & Hafengebetsges.m.b.H.**  
 Campingplatz 1  
 7063 Oggau am Neusiedler See  
 +43 2685 7271, +43 664 9109986  
 office@campingoggau.at  
<https://campingoggau.at>



Preise/Campinggäste pro Nacht in €	VNS	HS	GJ
Erwachsene ab 18 Jahre	12,10	12,80	
Kinder von 10 bis 17 Jahre	11,20	12,00	
Kinder von 6 bis 9 Jahre	6,50	7,00	
Stellplatz	9,70	11,50	
Strom pauschal Zelt			3,00
Strom pauschal WW, WM			5,00
Umweltgebühr			2,50
Hunde			5,00

Preise exkl. Ortstaxe

HS: 1. Juni-31. August 2026

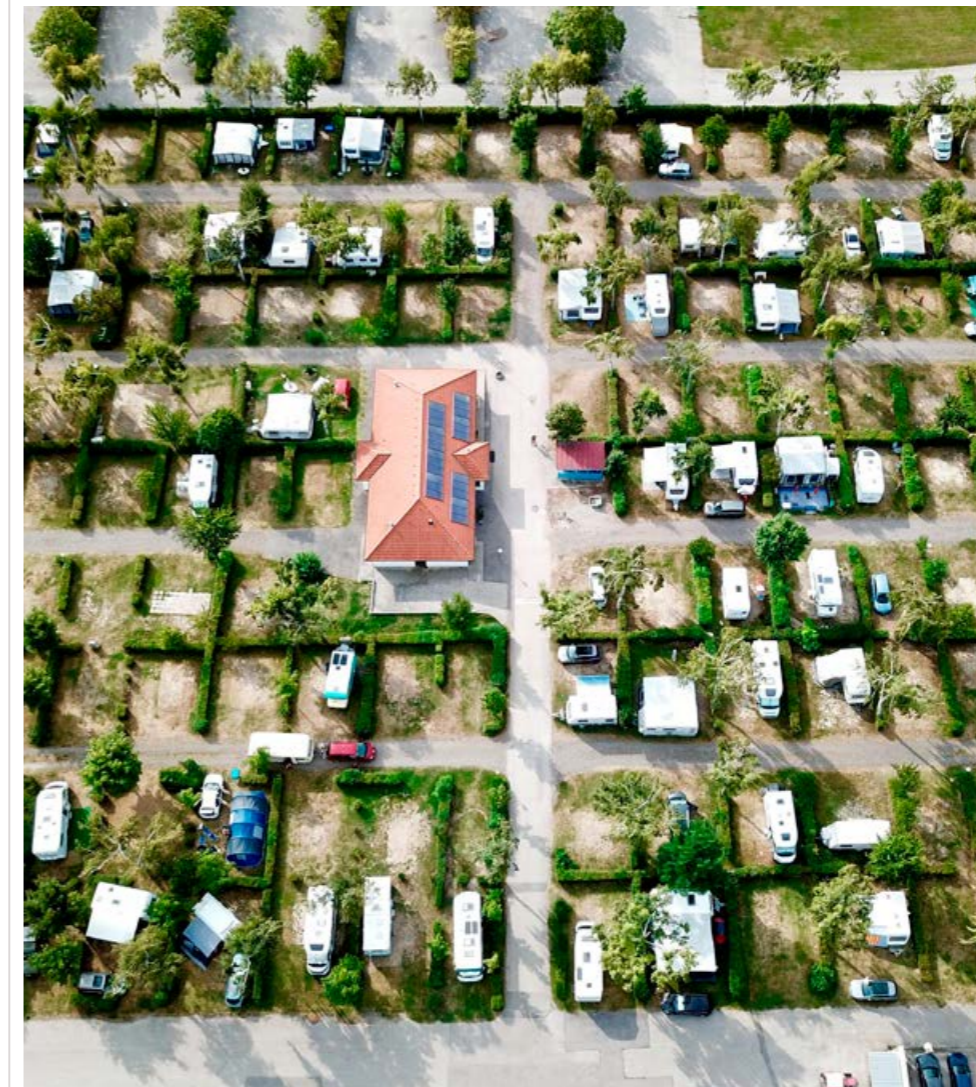
**Platztyp**



**Ausstattung**



**Aktivitäten, Besonderheiten**



**BESCHREIBUNG:** Genießen Sie den Mehrgenuss inmitten der Natur am wahrscheinlich schönsten Campingplatz rund um den Neusiedler See. Oggau als älteste Rotweingemeinde Österreichs ist idealer Ausgangspunkt für zahlreiche Aktivitäten, direkt neben den Festspielorten Mörbisch am See & St. Margarethen. Privat geführt – stets bemüht freuen wir uns auf Ihren Besuch.

**ÖFFNUNGSZEITEN:** 27. März-1. November 2026

**LAGE:** direkt am Neusiedler See Radweg, am Fuße des Hölzelsteins, inmitten der Weingärten, am Ortsrand, in Hafennähe

**GESAMTGRÖSSE:** 5 ha

**HAUSTIERE:** willkommen

**STELLPLÄTZE:** 150

## STRANDCAMPING PODERSDORF AM SEE



**Podersdorf Tourismus- und FreizeitbetriebsgmbH**  
 Strandplatz 19  
 7141 Podersdorf am See  
 +43 2177 2279  
 strandcamping@podersdorfamsee.at  
 www.strandcamping-podersdorfamsee.at



### Platztyp



### Ausstattung



### Aktivitäten, Besonderheiten



Preise/Campinggäste p. Nacht in €	Saisonen			GJ
	A	B	C	
Erwachsene				13,90
Kinder von 4 bis 13 Jahre				8,90
Hund				5,00
Preise/Campinggäste p. Nacht in €	A	B	C	GJ
Stellplatz S (Preis 2 Personen/Nacht)	41,00	45,00	47,00	
Stellplatz M (Preis 2 Personen/Nacht)	43,00	47,00	49,00	
Stellplatz L (Preis 2 Personen/Nacht)	48,00	51,00	53,00	
Mobile Homes Small (Preis 2 P./Nacht)	130,00	150,00	170,00	
Mobile Homes Large (Preis 4 P./Nacht)	190,00	230,00	270,00	
Mobile Homes Family (Preis 4 P./Nacht)	210,00	250,00	290,00	
Seeplatzaufzahlung				7,00
Zeltwiese (nur Zelt, Preis 2 P./Nacht)	34,00	35,00	36,00	
Zeltwiese (mit Auto, Preis 2 P./Nacht)	40,00	42,00	44,00	
Extra Zelt/Fahrzeug, aufblasbarer Hobie-Cat				8,00
Bootsliegeplatz				12,00
Anzahlungspauschale des Stellplatzes wird bei Inanspruchnahme des Platzes gutgeschrieben				50,00
Preise exkl. Ortstaxe				

**Saison A:** März, April, ab 14. September-22. November  
**Saison B:** Mai, Juni | **Saison C:** Juli, August, bis 13. September



**BESCHREIBUNG:** Voll ausgestatteter, familienfreundlicher Campingplatz direkt am Wasser. Kostenfreier Zugang zum PODOBEACH mit Familien-Erlebnisswelt, Sport-Möglichkeiten und viel Platz zum Relaxen. 11 hochwertig ausgestattete Mobile Homes aus Holz mit Klimaanlage, für alle, die auch im Campingurlaub nicht auf Nachhaltigkeit und Komfort verzichten möchten.

**ÖFFNUNGSZEITEN:** 20. März-22. November 2026

**LAGE:** direkt am Ufer des Neusiedler Sees und am Neusiedler See Radweg B10, 5 Gehminuten in die Ortschaft

**GESAMTGRÖSSE:** ca. 7 ha

**HAUSTIERE:** willkommen am Campingplatz, ausgenommen Strand- und Wasserbereich

**STELLPLÄTZE:** 300 Urlaubsstellplätze, 200 Saisonstellplätze & 11 hochwertige Eco Mobile Homes



NEUSIEDLERSEE DAC

# HERKUNFT DIE MAN SCHMECKT

(c) OeWM WSNA



Der Neusiedlersee ist etwas ganz Besonderes. Er ist nicht nur Paradies für Wassersportler, Radfahrer, Ornitologen und Urlauber aller Couleur, sondern prägt bereits seit mindestens 25.000 Jahren die Region und ihre Weine mit seinem **SEEROIR**, jenem einzigartigen Mikroklima. Heute gibt er den Winzer:innen ihre Identität und Typizität und macht ihre besonders herkunftstypischen Weine - **Zweigelt und Süßwein** - am Neusiedlersee zum **Neusiedlersee DAC**.

neusiedlersee-dac.wine

Erfahre mehr über  
die Magie von  
**SEEROIR**



Mit Unterstützung von Bund, Land und Europäischer Union

Bundesministerium  
Land- und Forstwirtschaft,  
Klima- und Umweltschutz,  
Regionen und Wasserwirtschaft

**WIR leben Land**  
Gemeinsame Agrarpolitik Österreich

Land  
**Burgenland**

Kofinanziert von der  
Europäischen Union

# STORCHENCAMP PURBACH



**Camping Betriebsgesellschaft m.b.H. & Co KG**  
 Campingplatz 1  
 7083 Purbach am Neusiedler See  
 Sommer +43 2683 5170  
 Winter +43 2683 5538-0  
 office@gmeiner.co.at  
 www.gmeiner.co.at



**Platztyp**



**Ausstattung**



**Aktivitäten, Besonderheiten**



Preise/Campinggäste pro Nacht in €	VNS	HS	GJ
Erwachsene	9,50	10,50	
Kinder von 6 bis 14 Jahre	5,50	6,50	
Premiumplatz inkl. Strom & Wasser	14,00	16,00	
De Luxe-Platz inkl. Strom, Wasser & Kanal	18,00	20,00	
Zeltplatz	8,00	10,00	
Zeltplatz mit PKW / Motorrad	11,00	13,00	
Tipizelt pro Person/Nacht			22,00
Hund			4,00
Strom pro Tag für Zeltplätze			5,00
Umweltgebühr			2,50
Preise exkl. Ortstaxe			

HS: 1. Mai-30. September 2026



**BESCHREIBUNG:** Das Storchencamp Purbach ist der ideale Ausgangspunkt um den malerischen Ort mit seinen Kellergassen zu erkunden. Wir bieten Ihnen nicht nur Stellplätze für Reisemobile & Caravans und eine Zeltwiese, sondern auch Tipizelte und klimatisierte Apartments & Gästezimmer. Lassen Sie sich in unserem Restaurant Storcheneis mit pannonischen Schmankerln verwöhnen.

**ÖFFNUNGSZEITEN:** täglich 25. April-27. September 2026 (1.-24. April, 28. September-26. Oktober und Martiniloben nur FR,SA, SO & Feiertage)

**LAGE:** Ruhige Lage neben dem Solarbad, Spielplatz und Naturbadeteich, direkt am idyllischen Kanal mit Radweg zum offenen See. Ab Ortsgebiet Purbach der Beschilderung zum See folgen.

**GESAMTGRÖSSE:** 10 ha

**HAUSTIERE:** willkommen

**STELLPLÄTZE:** 45 **ZELTPLÄTZE:** 20

# STORCHENCAMP RUST



**Ruster Freizeit Center & Camping BetriebsgesmbH & Co KG**  
 Ruster Bucht, Campingplatz 5  
 7071 Rust  
 Sommer +43 2685 595  
 Winter +43 2683 5538-0  
 office@gmeiner.co.at  
 www.gmeiner.co.at



**Platztyp**



**Ausstattung**



**Aktivitäten, Besonderheiten**



Preise/Campinggäste pro Nacht in €	VNS	HS	GJ
Erwachsene	12,50	13,50	
Kinder von 6 bis 14 Jahre	7,50	8,50	
Standardplatz inkl. Strom	17,00	19,00	
Premiumplatz inkl. Strom und Wasser	20,00	22,00	
Zelt	9,00	11,00	
Tipizelt pro Person/Nacht			25,00
Hund			4,00
Strom pro Tag für Zeltplätze			5,00
Umweltgebühr			2,50
Preise exkl. Ortstaxe			

HS: 1. Mai-30. September 2026



**BESCHREIBUNG:** Storchencamp Rust befindet sich direkt am Westufer des Neusiedler Sees und bietet einen eigenen Seezugang mit Liegewiese, einen Spielplatz und ein neueröffnetes Sanitärgebäude. Neben Standard- und Premiumplätzen stehen Ihnen auch unsere Luxus Mobile Homes zum Mieten zur Verfügung. Nur wenige Meter entfernt finden Sie das Erlebnisbad Rust, eine Bootsvermietung und die Radfähre der „Holiday Lines“.

**ÖFFNUNGSZEITEN:** täglich 25. April-11. Oktober 2026 (1.-24. April nur FR, SA, SO & Feiertage)

**LAGE:** direkt am Neusiedler See, ab Ortsgebiet Rust der Beschilderung zum Platz folgen

**GESAMTGRÖSSE:** 5,6 ha

**HAUSTIERE:** willkommen

**STELLPLÄTZE:** 86

**ZELTPLÄTZE:** 60

## CAMPINGPLATZ ST. ANDRÄ AM ZICKSEE

**Marktgemeinde St. Andrä am Zicksee**  
Campingplatz 1  
7161 St. Andrä am Zicksee  
+43 2176 2144  
camping@gemeinde-standrae.at  
[www.zicksee-camping.at](http://www.zicksee-camping.at)



Preise/Campinggäste pro Nacht in €	VNS	HS	GJ
Erwachsene und Kinder ab 14 Jahre	8,00	10,00	
Kinder von 4 bis 13 Jahre	6,00	7,50	
Kinder bis 3 Jahre			frei
Stellplatz Stelzenläufer (ca. 70 m <sup>2</sup> ) inkl. PKW, Caravan und Motorcaravan inkl. Strom, Wasser & Umweltgebühr	15,00	17,00	
Stellplatz Seeadler (ca. 70 m <sup>2</sup> ) inkl. PKW, Caravan und Motorcaravan inkl. Strom, Wasser & Umweltgebühr	17,00	19,00	
Stellplatz Ziesel (ca. 105 m <sup>2</sup> ) inkl. PKW, Caravan und Motorcaravan inkl. Strom, Wasser & Umweltgebühr	20,00	22,00	
Zeltplatz Graugans			10,00

Preise exkl. Ortstaxe

**Platztyp** 

**Ausstattung** 

**Aktivitäten, Besonderheiten** 



**BESCHREIBUNG:** Die Gemeinde St. Andrä am Zicksee betreibt einen gepflegten Campingplatz in ruhiger Lage. Aufwachen mitten in der Natur, mit Vogelgezwitscher und tierischem Treiben am See. In unmittelbarer Nähe befindet sich eine lebendige Gastronomieszene, wo sie wunderschöne abendliche Sonnenuntergänge genießen. Die Attraktion am Campingplatz sind die beinahe zutraulichen Ziesel, die sich hier auf den Liegewiesen neben den Gästen tummeln.

**ÖFFNUNGSZEITEN:** 28. März-11. Oktober 2026

**LAGE:** 2 km außerhalb der Ortschaft, unmittelbar am Tor zum Nationalpark, ruhige Lage, gepflegte Wiese, schattige Parzellen.

**GESAMTGRÖSSE:** 4,5 ha

**HAUSTIERE:** Wegen der an Menschen gewöhnten Zieselpopulation ist das Mitführen von freilaufenden Haustieren leider nicht möglich.

**STELLPLÄTZE:** 100 Saisonstellplätze & 240 Kurzcamperstellplätze

## ST. MARTINS THERME & LODGE

**St. Martins Therme & Lodge**  
Im Seewinkel 1  
7132 Frauenkirchen  
+43 2172 20500  
therme@stmartins.at  
[www.stmartins.at](http://www.stmartins.at)

Preise/Wohnwagen/-mobil pro Nacht in €	GJ
Stellplatz	26,00

Preise exkl. Ortstaxe

Nur in Verbindung mit einem Thermenaufenthalt buchbar!

**Platztyp** 

**Ausstattung** 



**BESCHREIBUNG:** Entdecken Sie den Caravan Stellplatz in St. Martins. 50 m<sup>2</sup> Stellplatz, Ermäßigung auf die Tageskarte und Exklusivbereiche, 365 Tage im Jahr nutzbar, freies WLAN, inkl. Energie- und Wasserverbrauch, Trinkwasserversorgung in frostfreien Zeiten direkt am Standplatz, Zugang zum privaten Hundebadestrand und vieles mehr erwartet Sie.

**ÖFFNUNGSZEITEN:** ganzjährig

**LAGE:** Die St. Martins Therme & Lodge liegt an einem der schönsten Plätze Österreichs, direkt am Nationalpark Neusiedler See - Seewinkel, inmitten einer Region, die als UNESCO Welterbe ausgezeichnet ist.

**GESAMTGRÖSSE:** ca. 500 m<sup>2</sup>

**HAUSTIERE:** am Caravan-gelände willkommen

**STELLPLÄTZE:** 10

## WOHNMOBIL – STELLPLATZ GALUMBO

ANKOMMEN & TRÄUMEN

**Galumbo OG**  
Ufergasse 13  
7142 Illmitz  
+43 676 6197262  
office@galumbo.at  
[www.galumbo.at](http://www.galumbo.at)



Preise/Campinggäste pro Nacht in €	GJ
Stellplatz für 2 Pers. (inkl. Strom, Wasser & Müll)	28,00

Preise exkl. Ortstaxe

**Platztyp** 

**Ausstattung** 



**BESCHREIBUNG:** Ein Paradies für Naturfreunde und Genießer! Ob Zelt, Wohnmobil oder Wohnwagen – bei uns finden Sie Ihren perfekten Platz. Genießen Sie kulinarische Highlights in unserer Pizzeria nebenan und lassen Sie den Tag entspannt auf unserer Terrasse ausklingen. Inkludiert ist eine gratis Weinverkostung in unserem eigenen Weingut. Entdecken Sie die Vielfalt regionaler Weine und neue Geschmackserlebnisse. Aktivurlauber aufgepasst: Zahlreiche Radwege in der Umgebung laden zur Erkundung der malerischen Landschaft ein. Burgenland Card inklusive!

**ÖFFNUNGSZEITEN:** ganzjährig

**LAGE:** Unser Wohnmobil-Stellplatz liegt in sehr schöner und sonniger Lage im Ortszentrum von Illmitz. In unmittelbarer Nähe befinden sich unsere Gastronomiebetriebe und der Radweg B10.

**GESAMTGRÖSSE:** 1.200 m<sup>2</sup>

**HAUSTIERE:** willkommen

**STELLPLÄTZE:** 10

## BIO WEINBAU HANS GANGL



**Ing. Hans Gangl**  
Seegasse 13/Ecke Ufergasse  
7142 Illmitz  
+43 676 4088442  
office@gangl-weine.at

**Platztyp**



**Ausstattung**



Preise/Campinggäste pro Nacht in €	GJ
Stellplatz	15,00

Preise exkl. Ortstaxe



**BESCHREIBUNG:**

Herzlich willkommen auf unserem Wohnmobil-Stellplatz inmitten unseres Gartens im Ortskern von Illmitz. Der ideale Ausgangspunkt für Freizeit- und Sportmöglichkeiten. Nur für Wohnmobile mit WC-Anlage. Bei einem Weineinkauf in unserem Weinbaubetrieb erhalten Sie einen kostenlosen Stellplatz Tag! Wir freuen uns auf Ihren Besuch!

**ÖFFNUNGSZEITEN:**  
ganzjährig

**LAGE:** Im Ortskern von Illmitz in einem schönen Bauerngarten gelegen.

**GESAMTGRÖSSE:** 200 m<sup>2</sup>

**HAUSTIERE:** willkommen

**STELLPLÄTZE:** 1

## CAMÖ CAMPING MÖRBISCH



**Bootservice Mörbisch GmbH**  
Hafengelände Mörbisch am See  
7072 Mörbisch am See  
+43 660 2287301  
camping@bootservice-moerbisch.at  
[www.camping-moerbisch.at](http://www.camping-moerbisch.at)



**Platztyp**



**Ausstattung**



**Aktivitäten, Besonderheiten**



Preise/Campinggäste pro Nacht in €	VNS	HS	GJ
Erwachsene	8,00	10,00	
Kinder von 6 bis 13 Jahre	5,50	7,00	
Wohnmobil oder Wohnwagen bis 8 Meter	7,50	9,50	
Strom: Pauschale			3,00

Preise exkl. Ortstaxe

HS: Mai-August 2026



**BESCHREIBUNG:** Mörbisch erfreut sich seit einigen Jahren über einen eigenen Wohnmobilstellplatz. Die ideale Lage direkt am See lädt zu ausgedehnten Radtouren ein. Den Abend können Sie bequem bei den Seefestspielen und einem guten Glas Wein genießen.

**ÖFFNUNGSZEITEN:**  
März-Dezember 2026

**LAGE:** Unmittelbar im Hafengelände, direkt neben der Schifffahrt Drescher und dem Festspielgelände.

**GESAMTGRÖSSE:** 2.500 m<sup>2</sup>

**HAUSTIERE:** willkommen

**STELLPLÄTZE:** 33

## REISEMOBILSTELLPLATZ GÄSTEHAUS STROMMER

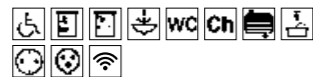


**Stellplatz Gästehaus Strommer**  
Seegasse 35  
7142 Illmitz  
+43 2175 3695  
info@strommer-illmitz.at  
[www.strommer-illmitz.at](http://www.strommer-illmitz.at)

**Platztyp**



**Ausstattung**



**Aktivitäten, Besonderheiten**



Preise/Campinggäste pro Nacht in €	GJ
Stellplatz	29,00

Preise exkl. Ortstaxe



**BESCHREIBUNG:** Wir haben auf unserem Grundstück – direkt am Nationalpark Neusiedler See - Seewinkel – 10 Stellplätze die jeweils ca. 45 m<sup>2</sup> groß sind. Hier findet jeder Platz und wenn das Mobil ein wenig länger ist werden schon mal 2 Plätze vergeben. Nahversorger, Bäcker und Restaurants sind leicht erreichbar.

**ÖFFNUNGSZEITEN:**  
ganzjährig

**LAGE:** Der Baumbestand schützt vor starker Sonneneinstrahlung, die Mauer vor neugierigen Blicken und der nahe gelegenen Straße. Ein ruhiger Platz unmittelbar neben dem Ortszentrum direkt am Radweg B20.

**GESAMTGRÖSSE:** 1.800 m<sup>2</sup>

**HAUSTIERE:** willkommen

**STELLPLÄTZE:** 10

## STELLPLATZ „AM HAFEN“ NEUSIEDL AM SEE



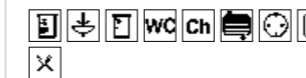
**Freizeitbetriebe Neusiedl am See GmbH**  
Am Hafen 1  
7100 Neusiedl am See  
+43 2167 3400  
strandbad@neusiedlamsee.at



**Platztyp**



**Ausstattung**



**Aktivitäten, Besonderheiten**



Preise/Campinggäste pro Nacht in €	VNS	HS	GJ
Stellplatz (inkl. Strom, Wasser & Müll)	33,00	29,00	

Preise exkl. Ortstaxe

HS: 1. Juni-30. September 2026



**BESCHREIBUNG:** Der Stellplatz „Am Hafen“ ermöglicht einen direkten Einstieg in das weitläufige burgenländische Radverkehrsnetz. Das Strandbad liegt in unmittelbarer Nähe und bietet zahlreiche sportliche Angebote: Segeln, SUP, Surfen, Beachvolleyball, uvm. Genuss und Kulinarik darf natürlich nicht fehlen. Es verwöhnt Sie die Mole-West, der Eismacher, die latein-amerikanische Bar „La Takeria“, etc.

**ÖFFNUNGSZEITEN:**  
1. März-30. November 2026

**LAGE:** direkt am Ufer des Neusiedler Sees

**GESAMTGRÖSSE:** 900 m<sup>2</sup>

**HAUSTIERE:** willkommen (ausgenommen Badebereich)

**STELLPLÄTZE:** 10



## PARNDORF FASHION OUTLET

### DEIN SHOPPING-HIGHLIGHT IM BURGENLAND

Nur wenige Minuten vom Neusiedler See entfernt erwartet dich das Parndorf Fashion Outlet – eines der beliebtesten Shoppingziele Österreichs. Zwischen Weinregion, Natur und Thermenlandschaft findest du bei uns über 100 internationale Marken zu dauerhaft reduzierten Preisen.

Genieße entspanntes Shopping, kostenlose Parkplätze, zahlreiche E-Ladestationen und hundefreundliche Wege. Dank der direkten Lage an der A4 ist das Outlet ideal für einen Zwischenstopp auf dem Weg zum Campingplatz, zur Therme oder zum See.



Erlebe Shopping, das deinen Aufenthalt im Burgenland perfekt abrundet.



 **burgenland**  
mittelburgenland-rosalia



# REGION MITTELBURGENLAND-ROSALIA

## VIELFALT ERLEBEN, GEMEINSAM GENIESSEN!

Von den Ufern des Neufelder Sees über die imposante Burg Forchtenstein bis hin zum Blaufränkischland und dem Geschriebenstein – diese Region zeigt sich auf wenigen Kilometern von ihrer abwechslungsreichsten Seite: sanfte Hügel, dichte Wälder, blühende Streuobstwiesen, malerische Weinberge und charmante Dörfer prägen das Bild.

Ob sportlich oder entspannt, mit dem E-Bike oder aus eigener Muskelkraft, zu zweit, mit der Familie oder in der Gruppe: Entdecken Sie die Vielfalt der Region auf zwei Rädern! Ein gut ausgebautes und hervorragend beschildertes Radwegenetz macht es leicht, die Schönheiten der Landschaft hautnah zu erleben.

Badespaß und Action für die ganze Familie garantiert die Sonnentherme Lutzmannsburg: Auf über 1.000 m<sup>2</sup> Badelandschaft erwarten Sie unzählige Wasserwelten mit 24 Indoor- und Outdoor-Pools, 18 Rutschen, der einzigartigen Baby World, dem Cinesplash 5D Kino sowie Europas längster Virtual-Reality-Rutsche.

Auch Genießer kommen voll auf ihre Kosten: Kosten Sie die exzellenten Weine aus dem Blaufränkischland oder den delikaten Rosalia DAC Rosé und lassen Sie sich regionale, saisonale Spezialitäten in Genussläden, beim Heurigen oder bei unseren Schmankerlwirten schmecken.

**Erlebnisregion  
Mittelburgenland-Rosalia**  
Hauptstraße 22, 7361 Lutzmannsburg  
+43 2615 20720  
office-mitte@burgenland.info  
[mittelburgenland-rosalia.info](http://mittelburgenland-rosalia.info)

PARNDORF FASHION OUTLET  
DISCOVER THE JOY OF SHOPPING.

  
**PARNDORF**  
FASHION OUTLET  
[parndorffashionoutlet.com](http://parndorffashionoutlet.com)

Badeteich Rohrbach

## CAMPING NEUFELDER SEE



**Neufelder Seebetriebe GmbH**  
Eisenstädter Straße 37  
2491 Neufeld  
+43 2624 53500  
office@neufelder-see.at  
[www.neufelder-see.at](http://www.neufelder-see.at)

Preise/Campinggäste pro Nacht in €	GJ
Erwachsene	9,00
Kinder	4,50
Schüler, Lehrlinge, Studenten, Invaliden	5,50
PKW	6,50
Zeltplatz	6,50
Wohnwagenplatz	8,50
Strom	3,50

Preise exkl. Ortstaxe

**Platztyp**

**Ausstattung**

**Aktivitäten, Besonderheiten**



**BESCHREIBUNG:** Campen direkt am Ufer eines Strandbades ist wohl ein äußerst seltenes Erlebnis – der Tagescampingplatz des Neufelder Sees bietet das! Nur wenige Meter vom kühlenden Nass entfernt unter schattenspendenden Bäumen gelegen mit einem tollen Ausblick auf den ganzen Neufelder See, so könnte die Kurzbeschreibung dieser Anlage lauten. Der Campingplatz lockt aber auch mit einer ausgezeichneten Infrastruktur, eigenen Sanitäranlagen und vor allem dem unbeschränkten Zugang zu allen Einrichtungen des Strandbades!

**ÖFFNUNGSZEITEN:** 1. Mai-27. September 2026  
**LAGE:** Der Campingplatz befindet sich direkt im Strandbadgelände.  
**GESAMTGRÖSSE:** 0,25 ha  
**HAUSTIERE:** nicht willkommen  
**STELLPLÄTZE:** 7 **ZELTPLÄTZE:** 26

## SUNNY BUDGET CAMPING SONNENTHERME



**Sonnentherme Lutzmannsburg-Frankenau GmbH**  
Thermengelände 1  
7361 Lutzmannsburg  
+43 2615 87171-2800  
caravan@sonnentherme.at  
[www.sonnentherme.at/sunny-budget-camping](http://www.sonnentherme.at/sunny-budget-camping)

**Platztyp**

**Ausstattung**

**Aktivitäten, Besonderheiten**

Preise / Campinggäste pro Nacht in €	GJ
Stellplatz	29,00

Preise exkl. Ortstaxe



**BESCHREIBUNG:** Komfort-Stellplätze zwischen 26 m<sup>2</sup> und 32 m<sup>2</sup> für Wohn-Mobile und -Wägen für den perfekten Familien-Kurzurlaub direkt bei der Sonnentherme. 24 Stunden Rezeptionsdienst an der Sonnentherme-Kassa (8.30-20.30 Uhr) bzw. dem Hotel Sonnenpark (20.30-8.30 Uhr).

**ÖFFNUNGSZEITEN:** ganzjährig  
**LAGE:** direkt neben dem Freigelände der Sonnentherme und nur ca. 150 m vom Thermeneingang entfernt  
**GESAMTGRÖSSE:** 192 m<sup>2</sup>  
**HAUSTIERE:** willkommen  
**STELLPLÄTZE:** 6

## CAMPING CAR PARK LOCKENHAUS



**Camping Car Park**  
Eichenweg  
7442 Lockenhaus  
+49 221 9675 9000  
[www.campingcarpark.com/de](http://www.campingcarpark.com/de)

**Platztyp**

**Ausstattung**

**Aktivitäten, Besonderheiten**

Preise / Campinggäste pro Nacht in €	GJ
Stellplatz	18,00

Preise exkl. Ortstaxe



**BESCHREIBUNG:** Idyllisch gelegener Wohnmobil-Stellplatz direkt beim Erlebnisfreibad Lockenhaus und unweit des Naturparks Geschriebenstein. Das Ortszentrum von Lockenhaus ist in wenigen Minuten erreichbar. Ein idealer Ausgangspunkt für Wanderungen, Radtouren und Ausflüge zur Burg Lockenhaus. Mountainbiker freuen sich über die nahegelegenen Burgenland Trails mit 40 km Up- und Downhill Single Trails, Skillpark und Action Corner. Der Stellplatz bietet Strom-, Wasser- und Entsorgungsanschlüsse

und eignet sich hervorragend für Entdeckertouren im Burgenland sowie ins benachbarte Ungarn. Eröffnung im Sommer 2026!  
**ÖFFNUNGSZEITEN:** ganzjährig 24 h  
**LAGE:** neben dem Freibad Lockenhaus  
**GESAMTGRÖSSE:** 4.500 m<sup>2</sup>  
**HAUSTIERE:** willkommen  
**STELLPLÄTZE:** 39 á 8x5 Meter

## SONNENLAND STELLPLATZ

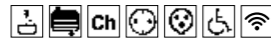


**Günther Glöckl**  
Bahngasse 4  
7350 Oberpullendorf  
+43 676 6860000  
info@draisinentour.at

## Platztyp



## Ausstattung



Preise/Stellplatz pro Nacht in €	GJ
Stellplatz	ab 28,00
Preise exkl. Ortstaxe	

**BESCHREIBUNG:**

Wo Natur, Bewegung und Gastlichkeit zusammentreffen, entsteht ein Platz zum Wohlfühlen: Der neue Stellplatz liegt auf dem historischen Bahnhofsgelände der Sonnenland Draisinentour, umgeben von viel Grün und nur wenige Gehminuten vom Herzen Oberpullendorfs entfernt. Ob gemütliche Auszeit oder abenteuerreiche Ausflüge mit der Fahrraddraisine – hier finden Reisende den perfekten Startpunkt, um das Mittelburgenland in all seinen Facetten zu entdecken.

Eröffnung Frühjahr 2026

**ÖFFNUNGSZEITEN:**  
ganzjährig

**LAGE:** Idyllisch im Grünen, oberhalb der Kleinstadt Oberpullendorf, liegt der Stellplatz auf dem alten Bahnhofsgelände.

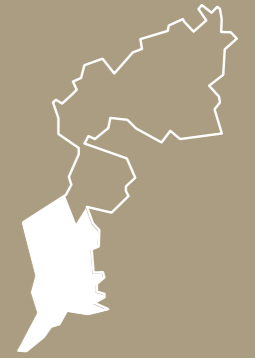
**GESAMTGRÖSSE:** 4.000 m<sup>2</sup>

**HAUSTIERE:** willkommen

**STELLPLÄTZE:** 17



burgenland  
südburgenland



# SÜD- BURGENLAND

... WIRKT SOFORT!

Man spürt es, wenn man in den Süden des Burgenlandes fährt. Denn im Südburgenland finden sich die idealen Voraussetzungen für Erholung weit weg von Alltagshektik. Mildes Klima, sanfte Hügel, gepflegte Weinberge, unverfälschte Natur, die gastfreundlichen Menschen und eine Gegend, die manche an die Toskana erinnert und die das Südburgenland zu einer Quelle für entschleunigenden Urlaub macht.

Mit dem E-Bike auf Entdeckungsreise entlang der Paradiesroute gehen, in den herrlichen Thermen- & Wellnesslandschaften entspannen oder im Sommer Abkühlung bei einer Vielzahl an Badeseen und Freibäder finden – und natürlich feinste Kulinarik vom Haubenlokal bis zum Buschenschank genießen. Auf den Punkt gebracht: Authentisch, gastfreundlich, sonnenverwöhnt und genussreich ... Das ist Urlaub im Südburgenland.

**Erlebnisregion Südburgenland**

Hauptplatz 7, 7540 Güssing  
+43 57 610  
sued@burgenland.info  
[www.suedburgenland.info](http://www.suedburgenland.info)

sonnenland  
draisinentour

## SCHIENE FREI FÜR DEIN ABENTEUER

Erkunde das Sonnenland Mittelburgenland auf einer 23 km langen Radtour auf Schienen – quer durch die schönsten Landschaften, über alte, romantische Bahngleise und mitten in unvergessliche Erlebnisse. Bewegung, Natur und jede Menge Spaß auf Schienen warten auf dich!



[www.draisinentour.at](http://www.draisinentour.at)

# CAMPINGPLATZ JENNERSDORF



**Stadtgemeinde Jennersdorf**  
 Freizeitzentrum 3  
 8380 Jennersdorf  
 +43 3329 46133, +43 664 1823234  
 camping.jennersdorf@speed.at  
[www.camping-jennersdorf.at](http://www.camping-jennersdorf.at)

Preise/Campinggäste pro Nacht in €	GJ
Wohnmobile Wohnwagen, Zelt groß	ab 7,00
Zelt klein	ab 6,00
Erwachsene	ab 7,00
Kinder von 6 bis 18 Jahre	ab 5,00
Hund	ab 3,50

Preise exkl. Ortstaxe

**Platztyp**



**Ausstattung**



**Aktivitäten, Besonderheiten**



**BESCHREIBUNG:** Der Campingplatz wurde nach modernsten Richtlinien erbaut. Sanitär- und Wascheinrichtungen mit Behinderten WC, ein Aufenthaltsraum mit SAT-TV und WLAN stehen zur Verfügung. Auch einen Kinderspielplatz, E-Bike Vermietung und einen Autowaschplatz gibt es. Spielen Sie Tennis, Tischtennis, Basketball oder relaxen und schwimmen Sie nebenan im Erlebnisfreibad mit extra Eingang direkt vom Campingplatz, der Eintritt ist frei. Große Gäste, Familien und Kinder werden sich hier wohl fühlen und jede Menge Spaß haben!

**ÖFFNUNGSZEITEN:** 30. März-8. November 2026 (kann witterungsbedingt variieren)

**LAGE:** Das Areal liegt in ruhiger, waldreicher Gegend im Naturpark Raab, unmittelbar neben den Tennisplätzen und dem Erlebnisfreibad mit Restaurant. Der Ort Jennersdorf ist zu Fuß in 10 Minuten erreichbar und der Campingplatz ist der nächstgelegene Platz zur Therme Loipersdorf, dem vielfältigsten Thermenresort Europas, nur 5 km entfernt!

**GESAMTGRÖSSE:** 21.321 m<sup>2</sup>

**HAUSTIERE:** willkommen

**STELLPLÄTZE:** 67

# NATURBADEPARADIESBURG



**Gemeinde Hannersdorf**  
 Burg, Grundstücksnummer 1602/1  
 7473 Hannersdorf  
 +43 3364 2226  
 post@hannersdorf.bgld.gv.at  
[www.hannersdorf.at](http://www.hannersdorf.at)

Preise/Campinggäste pro Nacht in €	GJ
Standgebühr Wohnwagen / Wohnmobil / Zelt groß	12,00
Zelt klein	9,00
Strom nach Verbrauch	
Zusätzliche Badegebühr	

Preise exkl. Ortstaxe

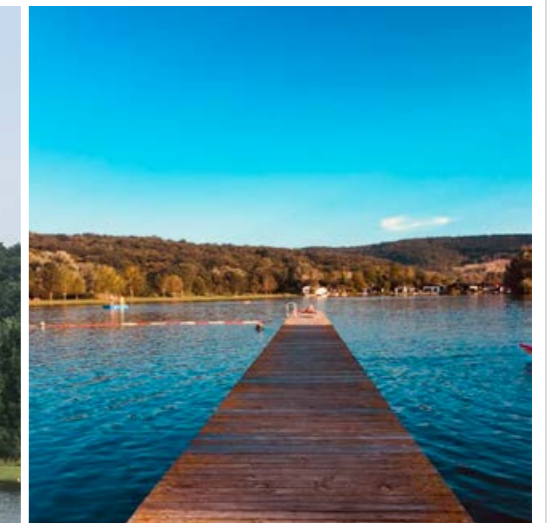
**Platztyp**



**Ausstattung**



**Aktivitäten, Besonderheiten**



**BESCHREIBUNG:** Direkt im Areal des Badesees Burg befindet sich der Campingplatz. Was gibt es Schöneres als direkt nach dem Aufstehen ins kühle Nass zu springen? Ein Tretboot, Stand-Up-Paddles, die große Wasserrutsche und lustige Wasserspieltiere laden zu den verschiedensten Aktivitäten im Wasser ein. Wenn die Kinder genug vom Baden haben, wechseln sie auf den angeschlossenen Kinderspielplatz, während sich die Eltern auf der großen Anlage des Badesees ein ruhiges Plätzchen suchen. Sportliche Entfaltungsmöglichkeiten bieten der Street-Basketballplatz, der Beach-Volleyballplatz und zwei Tennisplätze.

**ÖFFNUNGSZEITEN:** 15. Mai-15. September 2026 (wetterbedingt auch früher oder länger)

**LAGE:** direkt im Badeseearéal vom NaturBAdeparadiesBURG (NABABU)

**GESAMTGRÖSSE:** 5.000 m<sup>2</sup>

**STELLPLÄTZE:** 30

## REISEMOBIL-STELLPLATZ-THORSCHÜTZ

**i** **€**

**Jürgen Thorschütz**  
Seestraße 33  
7563 Köngsdorf  
+43 664 5318562



### Platztyp



### Ausstattung



### Aktivitäten, Besonderheiten



Preise / Campinggäste pro Nacht in €	GJ
Stellplatz inkl. Wasser- und Stromverbrauch	ab 25,00
Preise exkl. Ortstaxe	

**BESCHREIBUNG:** Willkommen am Reisemobil-Stellplatz Thorschütz, direkt neben dem Naturbadesee Köngsdorf! 30 Stellplätze (72 m<sup>2</sup> groß) mit Wasser- und Stromanschluss. WC – und Duschanlage am Platz (neu seit 2024). Geöffnet von April bis Oktober, je nach Wetterlage. Grauwasser vorhanden. Verkaufsautomat mit selbst erzeugten Produkten unseres Hofladens. Für Stellplatz-Gäste ist der Eintritt zum Naturbadesee kostenlos!

**ÖFFNUNGSZEITEN:**  
April bis Oktober 2026

**LAGE:** Unser Stellplatz liegt gegenüber dem Naturbadesee Köngsdorf im Südburgenland, mitten im wunderschönen Uhdlerland. In ca. 7 km erreichen Sie die Therme Loipersdorf. In unmittelbarer Nähe sind zahlreiche Rad- und Wanderwege vorhanden.

**GESAMTGRÖSSE:** 3.000 m<sup>2</sup>

**HAUSTIERE:** willkommen

**STELLPLÄTZE:** 30



## HEURIGENSTADL EHRENHÖFER

**i** **€**

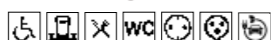
**Gerald Ehrenhöfer**  
Heurigenplatz 1  
7420 Neustift an der Lafnitz  
+43 664 4316004, +43 3338 4852  
ehrenhoefer@heurigen-stadl.at  
www.heurigen-stadl.at



### Platztyp



### Ausstattung



### Aktivitäten, Besonderheiten



Preise / Campinggäste pro Nacht in €	GJ
Stellplatz	20,00
Stellplatz mit Strom	26,00
Preise exkl. Ortstaxe	

**BESCHREIBUNG:** Der Stellplatz mit Kinderspielplatz liegt in unmittelbarer Nähe zum Heurigenstadl Ehrenhöfer. Frühstück, Mittag, Jause oder Abendessen ist hier möglich. Wir verwöhnen sie mit hausgemachten und regionalen Schmankerln. Großer Gastgarten mit viel Grün rundherum. Radverleih mit eigener Werkstätte. Rad und Wanderwege in unmittelbarer Nähe. Hofladen mit vielen regionalen Produkten.

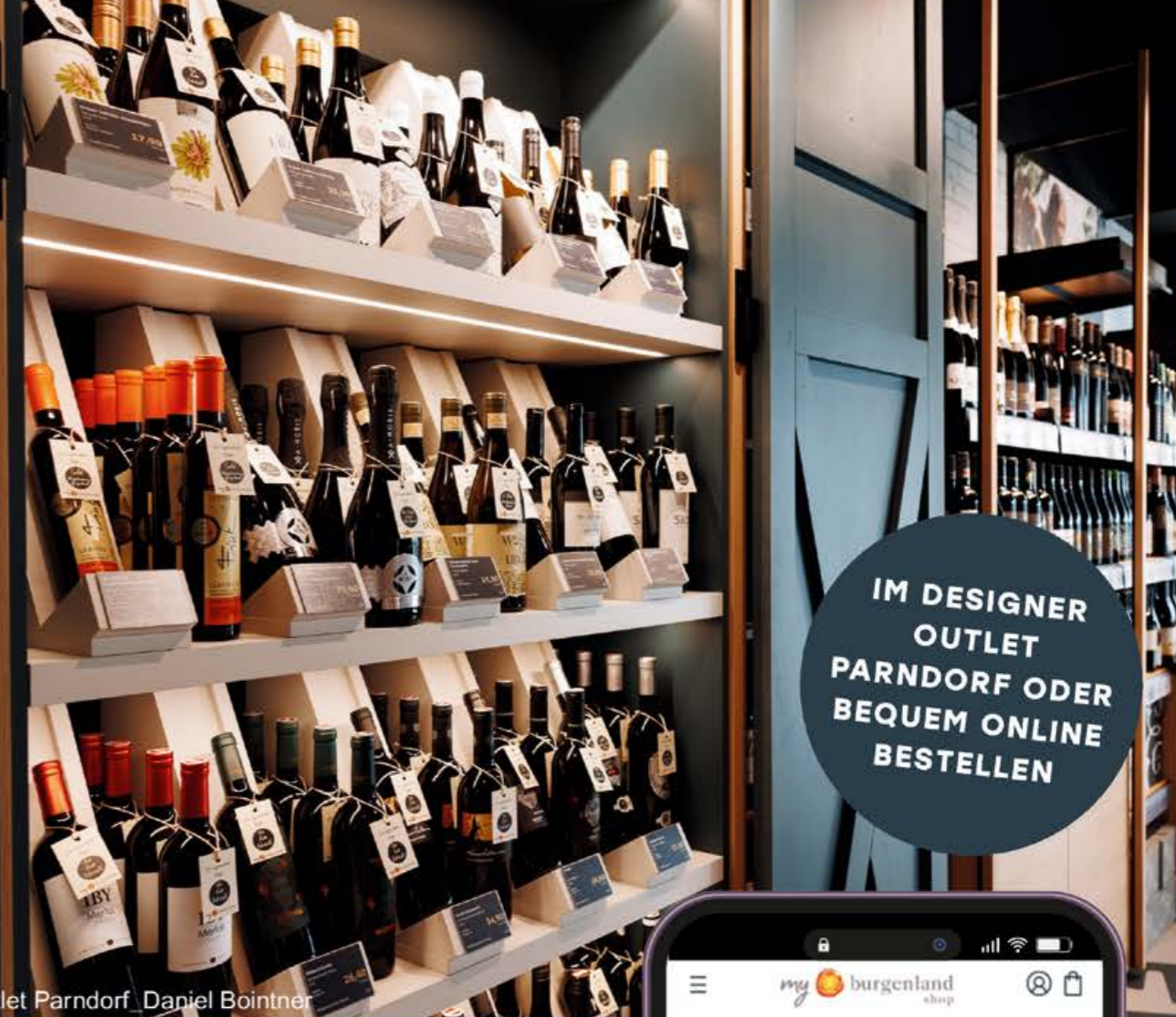
**ÖFFNUNGSZEITEN:**  
ganzjährig (Dienstag Ruhetag, Betriebsurlaub von 27. Juli-9. August 2026)

**LAGE:**  
4 km von der Autobahnabfahrt Pinkafeld, oder die B54 von Lafnitz her gut erreichbar, ruhige Lage

**GESAMTGRÖSSE:** 2.500 m<sup>2</sup>

**HAUSTIERE:** willkommen

**STELLPLÄTZE:** 10



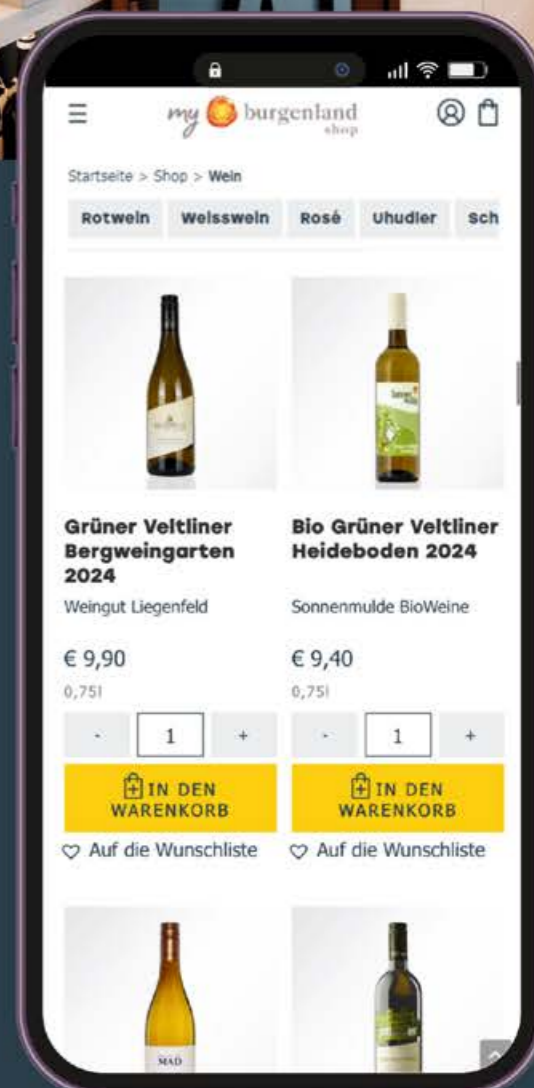
© Designer Outlet Parndorf Daniel Bointner

## my burgenland shop

Erleben Sie die volle burgenländische Power aus Genuss, Kulinarik und Wein und lernen Sie dabei die Schönheiten der drei burgenländischen Tourismusregionen kennen: Über 500 Artikel von über 100 burgenländischen Produzent:innen warten im **my burgenland Online Shop** auf Sie.

Oder legen Sie einen Zwischenstopp im **my burgenland Shop im Designer Outlet Parndorf** ein, lernen Sie die Sonnenseite Österreichs in ihrer vollen Pracht kennen und nehmen Sie sich Ihr persönliches Stück Burgenland mit nach Hause. Auf der großzügigen Terrasse des **my burgenland Bistros** können burgenländische Spezialitäten direkt vor Ort genossen werden.

**Vorbeischaun lohnt sich!**



**JETZT AUF MYBURGENLAND.SHOP**  
DIE GRENZENLOSE VIELFALT DES BURGENLANDS ENTDECKEN

# RADELN IM BURGENLAND

Im Burgenland erwarten Sie auf einem rund 3.300 km langen Radwegenetz viele einzigartige Erlebnistouren. Hier unsere Tipps für Sie:



## B10 Neusiedler See Radweg

Auf romantischen Wegen entlang des Schilfgürtels mit einem traumhaften Ausblick zum See und idyllischen Wegen zwischen Weingärten, Feuchtwiesen und Salzlacken fahren Sie in eine andere Welt. Rund um den See warten zahlreiche kulinarische und vinophile Genusspunkte darauf von Ihnen entdeckt zu werden. Der Neusiedler See Radweg ist besonders für Familien und Genussradler geeignet – und das bereits ab März.



## B32 Rosalia-Radwanderweg

Ganz wie es Ihnen beliebt, sportlich aktiv oder elektrisch bequem: Der charmante Rundkurs mit 58 km durch die sanfthügelige Region Rosalia hat es zum Teil, vor allem im Bereich Wiesen und Forchtenstein, steigungsbezogen in sich. Aber der Einsatz wird mit wundervollen Ausblicken belohnt. Denn auf der Strecke durch Obstgärten und Erdbeerfelder warten viele schöne Aussichten und attraktive Plätze auf Sie.

## Paradiesroute Südburgenland

Die knapp 260 Kilometer lange Strecke führt Sie durch drei Naturparke, jeder davon mit seinem eigenen Reiz. Künstlerische Installationen entlang der Route laden zu einer kurzen Rast ein. Vorbei an Heilquellen, entlang der unberührten Flusslandschaft der Lafnitz und mitten durch das Weingebirge des Südens radelt es sich ganz genussvoll. Denn jeder Kilometer der Paradiesroute hat seinen eigenen Charakter.



**TIPP**

### Burgenland Trails: Ready to ride

Feine Lines, smoothie Jumps und unendliche Weitblicke. Am Geschriebenstein (884 m), dem höchsten Berg des Burgenlandes erschließt sich zwischen Lockenhaus und Rechnitz der neue Hot Spot der MTB-Szenen. Jetzt hinauffahren und voll darauf abfahren.



Alle Radwege unter [burgenland.info](http://burgenland.info)

# PANNONISCH WANDERN



Alle Wanderwege unter [burgenland.info](http://burgenland.info)

## Pannonisch Wandern

Von der weiten Steppe bis hin zum sanften Weingebirge: Im Burgenland werden Wanderungen zum genussvollen Erlebnis. Die vielseitige Natur, das reiche Angebot an kulinarischen Entdeckungen, herzliche Begegnungen und 300 Sonnentage im Jahr werden Sie Schritt für Schritt überzeugen.



## N11 Panoramaweg im Welterbe Naturpark (27,1 km)

Beim Panoramaweg ist der Name Programm – Sie erleben immer wieder fantastische Weitblicke mit Weingärten und Kirschbäumen im Vordergrund und dem Neusiedler See am Horizont. Sie wandern durch luftige Weingärten und schattenspendende Wälder mit einer bunten Mischung an Naturerlebnissen wie dem Himmereich oder dem Ochsenbrunnen. In den Orten stehen Wein und Kultur im Mittelpunkt: Besonders sehenswert ist zum Beispiel die historische Kellergasse in Purbach am Neusiedler See.

## M61 WeinSteinWeg (Länge: 10,6 km)

Wandern durch die malerischen Weinberge von Neckenmarkt - mit kulturellen Kleinoden und herrlichen Ausblicken. Edelrost-Tafeln auf Steinen aus dem Neckenmarkter Steinbruch, sogenannte „Weinsteine“, übrigens die Namensgeber des Wanderweges, informieren über die Besonderheiten der einzelnen Weinrieden. Und nicht zuletzt machen herrlichen Ausblicke - im Osten über die pannonische Tiefebene bis zum Neusiedler See und im Westen bis zum Schneeberg - diese Wanderung besonders reizvoll.

## S21 Friedensrundweg (Länge: 11,5 km)

Auf diesem Rundwanderweg geht es durch idyllische Naturlandschaften von Bad Tatzmannsdorf aus in die Mittelalterstadt Stadtschlaining und über einen großteils schattigen Waldweg zum Ausgangspunkt wieder zurück. Entdecken Sie die historische Friedensstadt und genießen Sie die Fernblicke, die sich Ihnen hier bieten: An höher gelegenen Stellen sind Ausblicke bis zum Hochwechsel garantiert. Der Weg wurde mit dem Österreichischen Wandergütesiegel zertifiziert.



# MY BURGENLAND TRAVEL – WIR PLANEN IHRE REISE INS BURGENLAND

Buchen Sie jetzt  
Ihre Gruppenreise  
ins Burgenland

Beeindruckende Teambuildings, die zusammenschweißen, gemütliche Pensionisten-Ausflüge oder gesellige Vereinsausflüge: das Burgenland bietet Reisegruppen besondere Erlebnisse und Urlaube – nach Ihren Wünschen zusammengestellt!

## WEITERE BUCHBARE HIGHLIGHTS:

- Radreisen vom Neusiedler See bis ins hügelige Südburgenland
- Wein- und Kulinarikreisen
- Reise rund um die Kulturfestivals
- Thermenauszeit vom Alltag
- Winterwunder Burgenland

Buchungsanfragen & mehr Infos  
+43 2167 8600  
info@myburgenland.travel  
**myburgenland.travel**



© Burgenland Tourismus\_stilis&emotions

VOM ALLTAG ZUR AUSZEIT:  
MIT DEN VIELSEITIGEN  
BURGENLAND GUTSCHEINEN.



Verschenken Sie unvergessliche Momente auf der Sonnenseite Österreichs mit den vielseitigen Burgenland Gutscheinen. Einzulösen bei mehr als 300 Partnern, von Top-Unterkünften mit pannonischem Charme bis hin zu spannenden Museumsbesuchen und exklusiven Weinverkostungen bei Winzern.

**gutscheine.burgenland.info**

Burgenland Gutscheine erhalten Sie bequem Online, sowie im Büro von Burgenland Tourismus, den Tourismusbüros in Eisenstadt, Lutzmannsburg, Bad Tatzmannsdorf, Stegersbach und Güssing, bei my burgenland Travel in Neusiedl am See, bei der Marktgemeinde Kittsee, im Vinatrium Deutschkreutz, im my Burgenland Shop im Designer Outlet Parndorf und in den Filialen der Bank Burgenland.



© Burgenland Tourismus\_Felix Vratny

**NORDBURGENLAND -  
NEUSIEDLER SEE**

+43 2167 8600 | [neusiedlersee.com](http://neusiedlersee.com)

**MITTELBURGENLAND-ROSALIA**

+43 2615 20720 | [mittelburgenland-rosalia.info](http://mittelburgenland-rosalia.info)

**SÜDBURGENLAND**

+43 57 610 | [suedburgenland.info](http://suedburgenland.info)



**GÄSTEBEFragung**



Mit Ihrer Teilnahme helfen Sie uns, unsere Leistung stetig zu verbessern. Ihre Daten werden anonym ausgewertet und nur zu statistischen Zwecken verwendet. Vielen Dank!